

L'OBIETTIVO È VICINO?

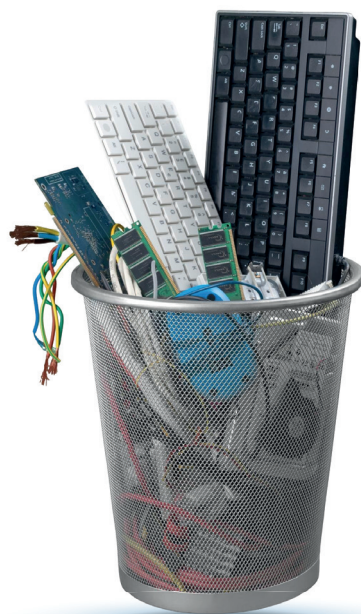
L'Unione Europea, con la Direttiva sui RAEE recepita in Italia dal D.Lgs. 49/2014, ha fissato un obiettivo chiaro: **ogni anno deve essere raccolto il 65%** del peso medio delle apparecchiature elettriche ed elettroniche (AEE) vendute nei tre anni precedenti.

Siamo ancora lontani dall'obiettivo: se i RAEE rimangono chiusi nei cassetti, non possono essere riciclati e il valore è perso per la nostra economia.

Le nostre case sono veri e propri giacimenti di materiali preziosi!

Durante la SERR, unisciti all'azione!

Tu sei la chiave per trasformare i rifiuti di oggi nelle risorse di domani.



Svuota la tua "miniera urbana"!

Per informazioni e per verificare le modalità di conferimento nel tuo Comune:



Sito Web Acsel

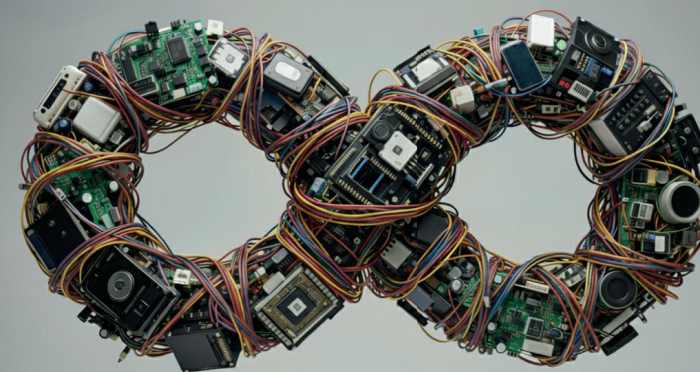
Numero Verde
800 497052

Per maggiori approfondimenti visita il sito:

cdcraee.it



ACCENDI IL VALORE, SPEGNI LO SPRECO



**I RAEE:
la miniera urbana è a casa tua!**



COSA SONO I RAEE?

Sono i Rifiuti da Apparecchiature Elettriche ed Elettroniche:

oggetti che per funzionare dipendono dalla corrente elettrica oppure alimentati da pile e batterie di cui ci si vuole liberare perché non più funzionanti o obsoleti.



Sono divisi in 5 raggruppamenti:

- **R1:** frigoriferi, climatizzatori
- **R2:** lavatrici, lavastoviglie, forni
- **R3:** TV e monitor
- **R4:** piccoli elettrodomestici, cellulari, PC
- **R5:** sorgenti luminose (neon, LED).

La "miniera urbana" nascosta

I RAEE sono il flusso di rifiuti in più rapida crescita e contengono materie prime critiche (oro, rame, terre rare) essenziali per l'industria moderna.

Se non li ricicliamo correttamente, perdiamo queste risorse e aumentiamo l'impatto ambientale legato all'estrazione mineraria.



COSA POSSIAMO FARE?



Ridurre

Obiettivo: produrre meno rifiuti alla fonte.

Scegliere prodotti durevoli e di qualità: un acquisto consapevole riduce il bisogno di smaltimento. Comprare meno, ma meglio.



Riutilizzare

Obiettivo: dare nuova vita a prodotti interi o parti di essi.

● Riparazione

La riparazione è la prima forma di riutilizzo. Non buttare, aggiusta!

● Second Hand

Vendi o dona apparecchi funzionanti.

● Apparecchi rigenerati

Acquista ricondizionato, riducendo la richiesta di nuovi prodotti.

Riciclare

Obiettivo: trasformare i materiali di scarto in nuove risorse.

Svuota la tua miniera domestica! I RAEE devono entrare nei canali di raccolta autorizzati, elencati di seguito.



Il tuo ruolo: CONFERIRE CORRETTAMENTE

- **Centri di Raccolta (Ecocentri):** per tutti i RAEE.
- **Contenitori di prossimità,** dove previsto.
- **Raccolta domiciliare,** dove previsto.
- **Ritiro 1 Contro 1:** il negoziante ritira il vecchio all'acquisto del nuovo equivalente.
- **Ritiro 1 Contro 0:** i grandi punti vendita (oltre 400 mq) ritirano i RAEE piccolissimi (max 25 cm) anche senza un nuovo acquisto.